

KOMORA WODOMIERZOWA KW 40

DANE TECHNICZNE:

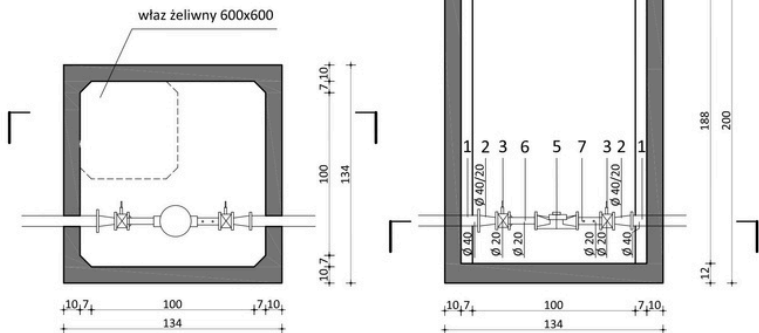
Objętość: 2,6 m³

Materiały:

-beton C35/45

-siatka zbrojeniowa \varnothing 6mm 15cmx15cm

-izolacja Dysperbit



KOMORA WODOMIERZOWA KW 110

DANE TECHNICZNE:

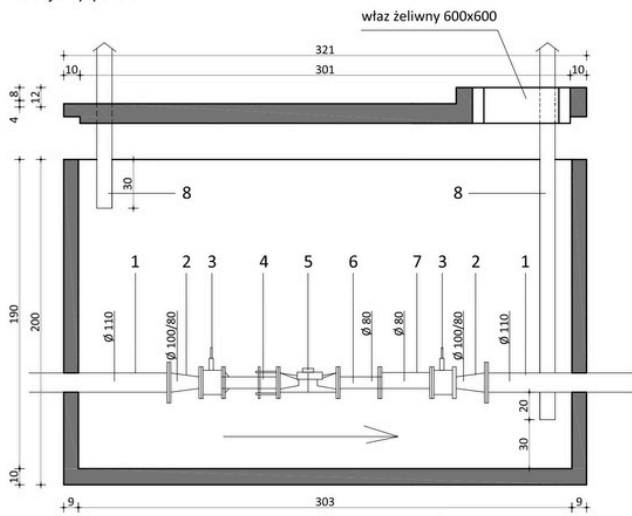
Objętość: 12,5 m³

Materiały:

-beton C35/45

-siatka zbrojeniowa \varnothing 6mm 15cmx15cm

-izolacja Dysperbit



ELEMENTY INSTALACJI:

1. Rura PE
2. Zwężka
3. Zawór przelotowy
4. łącznik rurowo kompensacyjny
5. Wodomierz sprzężony DN806 (meitvin sensus)
6. Kruciec dwu-kołnieżowy żelazny
7. Zawór antyskażeniowy
8. Wentylacja PCV110
9. Drabina zejściowa

